

LAGE

Im frischen, anregenden **Heilklima** des Hochsauerlandes, im größten, geschlossenen Waldgebiet im Herzen Deutschlands: dem **Naturpark Rothaargebirge**.

17 km **südlich** von **Winterberg**, Nähe Züschen/ Hallenberg oberhalb des Luftkurortes **Bromskirchen, 560 m hoch**, auf einer Bergschulter im sonnigen Südhang eines rasch auf 820 m ansteigenden Höhenzuges am äußersten Rande eines kleinen, individuellen Blockhausferiengebietes.

Weitab von jedem Verkehrslärm, auf einem **1100 qm** großen Grundstück inmitten einer Waldheide, umgeben von ursprünglicher Wildnis aus Waldwiese, Ginster, Blau- und Himbeeren, Pilzen und abgeschirmt von gesunden bis zum Boden grün benadelten, mächtigen Fichten, die in Buchenhochwald und eine der in Deutschland sehr seltenen **Hochheiden** übergehen.

Gleich vor der Tür beginnen sanft ansteigende, für **Nordic-Walking** und Kinderwagen geeignete **Wanderwege** durch ausgedehnte Mischwälder, einsame Wiesentälchen mit klaren Forellenbächen bis hin zu stillen Höhen mit weiter Fernsicht. In den meist schneereichen Wintern werden sie zu einem in 600 bis 800 m Höhe über die Kammlagen führenden, gespurten **Loipennetz** verbunden.

Kleiner Skihang mit Schlepplift : 400 m.

Skigebiete: Züschen, 15 km, mit 5 Schleppliften und Winterberg, 17 km, mit 22 Schleppliften, Skisprungschanze + Bob-, Rodel - und Eislaufbahn;

Schwimmen: 2 Hallen- u. 2 Freibäder bis 6 km, 4 weitere Hallen- und Freibäder bis 17 km in Winterberg und Frankenberg, in Battenberg und Bad Berleburg. Lagunen / Wellenbad mit Wasserrutsche: 22 km;

Angeln: 2 km; **Forellenräucherei:** 1,7 km;

8 km lange **Rollerbladbahn:** 5 km; Planwagenfahrten, Reiten, Tennis, Drachenfliegen;

Arzt: 1,5 km, **Zahnarzt:** 1,7 km; 2 Apotheken 5 km,

2 Krankenhäuser 17 u. 22 km in Winter- u. Frankenberg;

Kirchen: ev.: 1,5 km, kath.: 5 km;

Imbiss: 1,5 km; gute **Gastronomie:** 5 km; Eisdielen: 5,5 km;

Aldi: 6km; **Rewe:** 5km, **Bäcker u. Metzger:** 1,5km, **Dorfladen:** 1,6km

D2 - und **E-Plus** - Netzabdeckung bis ins Haus; **D1** nur teilweise

Kultur: im Sommer: gut inszenierte und mit großer Begeisterung gespielte Stücke auf der Volks- und Freilichtbühne Hallenberg

BAUWEISE

Das Haus kommt aus Nord-Norwegen und ist stabil und warm für dortige Schnee- u. Winterverhältnisse gebaut. Alle Wände bestehen aus 12 cm dicken, winddicht verfugten, astreichen Polarkiefernstämmen. Die Außenwände sind auf der Innenseite 10 cm stark isoliert und mit Kiefernbohlen verkleidet. Das Dach und die hellen Holzfußböden sind 17 cm bzw. 10 cm stark isoliert. Letztere sind versiegelt und pflegeleicht.

AUSSTATTUNG

Mächtiger, offener und mit Glastüren verschließbarer **Kamin als Zentrum des Hauses und als Zusatzheizung** mit warmer Frischluftzufuhr.

Nachtstromspeicherheizung, sauber, sicher, bequem mit Trockenstange für nass gewordene Kleidung.

Großzügiger, **giebelöffener**, gemütlicher **Wohnraum** mit Satelliten-TV und hochlehniger, bequemer Polstergarnitur (7 Sitze) vor dem Kamin, übergehend in die ebenfalls giebeloffene,

rustikale **Wohnküche**, vollständig und komfortabel eingerichtet:

Doppelpüle, vierflammiger E-Herd mit Backofen und Dunstabzug /Rauchfang, Kühlschrank mit 3 Stern Gefrierfach und darüber in den Hängeschränken genügend Stauraum für Ihre Lebensmittel.

Helle Essecke mit Kindersitz und 190 cm langem und 90 cm breitem Tisch Rundbk für acht Personen.

Rufen Sie mich bitte an, wenn Sie weitere Fragen haben oder ein Haus mieten möchten:

Berthold Hoppe

Riepersheck 2 - 3, 53359 Rheinbach - Hilberath

Tel.: 02226 - 908445, Handy: 0173 211 3000

oder

Walbecker Str. 10, 40547 Düsseldorf,

Tel.: 0211 - 55 50 28,

e-Mail : Berthold.Hoppe@freenet.de

Weitere Fotos, Informationen zur Umgebung und den Belegungsplan können Sie auf unserer Homepage einsehen www.Waldblockhaus-Hochsauerland.de

2 Schlafkammern mit je einem festgefederten **Doppelbett** mit einer Liegefläche von 160 x 200 cm bestehend aus zwei zusammengeklebten Matratzen : 80 x 200 cm. + 1 Kinderbett 60 x 120 cm.

1 Schlafkammer mit Etagenbett, 90 x 200 cm, und Arbeitstisch,

2 Emporen mit Fenstern + Matratzenlagern (f.Kinder)

Komfortables Bad mit großem Waschbecken, WC, Wanne mit Handduche und abnehmbarem Wickelbrettaufsatz + Kinderwanne, elektr. Durchlauferhitzer, Föhn. Weitere Waschbecken mit warmem u. kaltem Wasser im **Gäste-WC** und in einer der Schlafkammern.

Geschlossene, sonnige **Veranda** mit breiten, hellen Sprossenfenstern, Eckbank, Tisch und Stühlen. Überdachte, windgeschützte, nach Süden offene **Terrasse** aus Schieferplatten mit Bank, Gartentisch und -stühlen, Liegen und Liegestühlen, Schwenk-Grill.

Wir bitten Sie mitzubringen: -Geschirr- u. -Handtücher; Bettbezüge Hüttenschuhe mit leisen Sohlen,

- im Winter:- Gummistiefel,- Wärmflaschen u. persönliche Kuscheldecke.



Waldurlaub für aktive Individualisten
- und stille Genießer

WALDBLOCKHAUS

HOCHSAUERLAND

(- NIchtraucher -)

Drei sehr schöne, norwegische Blockhäuser, jedes für sich idyllisch im Bergwald nahe einer Hochheide gelegen, warten auf Sie. Eins ist für Familien mit Kleinkindern ausgestattet und haustierfrei.



Ruhe und Wildnis - direkt vor der Tür

Hier, bei uns im Bergwald, können Sie sich so richtig erholen !

Vor allem dann, wenn Sie und Ihre Familie / Gruppe die Wildnis unserer mittel- und nordeuropäischen Wälder lieben und sich inmitten dieser Natur wohlfühlen.

Wenn Sie dann auch noch auf einander eingespielt, gesund, aktiv, sportlich und wetterfest sind, werden Sie bei uns einen unvergesslichen Urlaub erleben, und - wie schon viele Stammgäste vor Ihnen - immer wieder die Naturnähe und eine gewisse Zivilisationsferne bei uns im Wald suchen und finden.

Besonders im Winter, wenn sich alles mit ein wenig Wetterglück in eine Traumlandschaft aus Raureif, Schnee und Eis verwandelt.

Sie können ganz Sie selbst sein, sich frei, unabhängig und unbeobachtet fühlen und gerne auch mitten in der Nacht noch innerhalb der Häuser in fröhlicher Runde laut singen und herzlich lachen.



Oder Sie nutzen die Stille der Nacht und die in dieser Hö-henlage herrliche Waldluft zum Schlafen, Schlafen und nochmals Schlafen, bis sie gesund und er-quickt voller Tatendrang auf- stehen.

Vielleicht möchten Sie dann wandern. Am liebsten mit Ihrer Familie. Ihre Kinder kommen bestimmt gerne mit, wenn Sie sie in unserem stabilen, antiken Holzbollerwagen durch den Wald zu einem schönen Plätzchen zum Picknicken ziehen, um dann dort geruhsam Blaubeeren, Preiselbeeren, Pilze oder Tannenzapfen zu sammeln.

Eine Waldwanderung kann in unserer Höhenlage je nach Jahreszeit, aber auch unversehens etwas abenteuerlich werden, wenn Sie in rauschenden Regen, in Nebel oder gar dichtes Schneetreiben geraten; - - und dann Ihre Erleichterung, wenn Sie endlich die Tür zu dieser sicheren Schutz, gemütlichen Komfort und warme Geborgenheit bietenden Hütte öffnen.

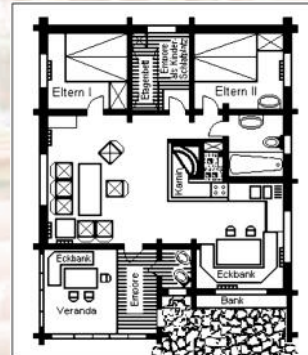


Wie schön ist es dann, wenn Sie nach einem heißen Tee die Axt beim Holzhacken treffsicher schwingen und in dem großen, einer Schmiedeesse ähnelnden Kamin ein knisterndes, loderndes Feuer entfachen können, an dem sich alle wohlrig und zufrieden aufwärmen.



Aber auch für rein sportliche Aktivitäten bietet sich ein breites Spektrum von Möglichkeiten buchstäblich direkt vor der Haustür:

Sie können Joggen, Nordic-Walken, Mountain-Biken oder Skilanglaufen, - oder in der Nähe: Abfahrtslaufen, Skaten, Roller-Bladen, Schwimmen. (eine Info-Mappe zu Veranstaltungen in der Region liegt im Haus).



Vielleicht möchten Sie aber auch nur auf der geräumigen Terrasse aus Natursteinplatten entspannen, dem Flüstern des Windes und dem Gesang der Waldvögel lauschen und dabei ein gutes Buch lesen.

Diese Terrassen liegen wegen der nahebei wachsenden, mächtigen Bäume bis zum Frühnachmittag im Halbschatten und erhalten das volle Sonnenlicht erst, wenn es etwas milder geworden ist.

Die Naturschieferplatten nehmen dann immer noch so viel Tageswärme auf und halten sie bis in den Abend hinein, dass man noch lange auf der windgeschützten Terrasse sitzen und z.B. gemütlich grillen kann.

Die Nähe der Bäume führt natürlich auch dazu, dass die Häuser - mit Ausnahme der auch an Regentagen hellen, freundlich wirkenden Veranden - innen dunkler sind, als wenn sie in offenem Gelände stünden.



Deshalb haben wir großen Wert auf eine helle, stimmungsvolle Beleuchtung gelegt, so dass man sich auch an dunklen Tagen wohlfühlt.

- -auch wenn wir nicht ganz die Wirkung der Sonne erreichen, die, wenn sie sehr flach steht, und direkt durch die Fenster strahlt, ihr Licht als glühendes Farbenspiel in verschiedenen Gold- und Bernsteinönen auf den astreichen, honiggelben Polarkiefernstämmen der Wände tanzen lässt.

Besonders romantisch wird es in Ihrem Waldblockhaus dann, wenn Sie abends nur Kerzen und das Kaminfeuer brennen lassen.

Dann werden die Konturen des etwa 32 qm großen und in der Diagonalen 10 Meter messenden Wohn - Küchenraumes undeutlich, und man fängt an, das Lebensgefühl und die Phantasie unserer Vorfahren zu verstehen. Man wird stille beim Betrachten der Flammen, findet seinen inneren Frieden und vergisst jeglichen Stress.

Es ist die Stimmung, aus der heraus die Kinder wieder für die alten Märchen empfänglich werden und die Erwachsenen zu intensiven, wohlthuenden Gesprächen finden.



So sind diese Waldblockhäuser schon für viele unserer Gäste zu einer zweiten Heimat geworden.

Vielleicht werden sie das auch für Sie!

Das würde uns sehr freuen.

Ihre Familie Hoppe.